














Husqvarna

# WINNING TOGETHER

DELIVERING SUCCESS

Neuheiten  
2026



<b>AUTOMOWER®</b>	<b>04</b>	
<b>AKKU GERÄTE</b>	<b>16</b>	
<b>LADEGERÄTE &amp; ZUBEHÖR</b>	<b>23</b>	
<b>BENZIN GERÄTE</b>	<b>26</b>	
<b>RIDER &amp; ZERO TURN®</b>	<b>30</b>	
<b>ANBAUGERÄTE RIDER</b>	<b>32</b>	
<b>ZUBEHÖR</b>	<b>34</b>	
<b>SCHUTZBEKLEIDUNG</b>	<b>38</b>	
<b>XPLORER</b>	<b>44</b>	
<b>KIDS</b>	<b>45</b>	
<b>CONSTRUCTION</b>	<b>46</b>	



# Automower® 305E NERA / 310E NERA



## MERKMALE/NUTZEN

- **Das EPOS® Plug-in für den kabellosen Betrieb ist ab Werk installiert.**  
Virtuelle Grenzen für ein robustes und flexibles Flächenmanagement.
- **Installation mit virtuellen Begrenzungen, physischem Kabel oder über EPOS® mit Kabelunterstützung.**
- **EdgeCut:** Perfekt gemähte Rasenkanten ohne manuelles Trimmen dank zweitem Schneidmesser.

Technische Daten	305E NERA	310E NERA
Artikelnummer	970 81 96-12	970 81 97-12
Installation	Kabellos, mit Kabel, EPOS® mit Kabelunterstützung	
Vision	-	-
EdgeCut	✓	✓
Flächenkapazität (m <sup>2</sup> ) (systematisch / Zufallsprinzip)	900 / 600	1.500 / 1.000
Steigleistung (%)	30	30
Schnitthöhe (mm)	20 - 55	20 - 55
Konnektivität	WiFi / Bluetooth®	



# Automower® 320 NERA



## MERKMALE/NUTZEN

- **Das EPOS® Plug-in für den kabellosen Betrieb ist ab Werk installiert.**  
Virtuelle Grenzen für ein robustes und flexibles Flächenmanagement.
- **Installation mit virtuellen Begrenzungen, physischem Kabel oder über EPOS® mit Kabelunterstützung.**

### Technische Daten

Artikelnummer	970 81 98-12
Installation	Kabellos, mit Kabel, EPOS® mit Kabelunterstützung
Vision	-
EdgeCut	-
Flächenkapazität (m <sup>2</sup> ) (systematisch / Zufallsprinzip)	3.300 / 2.200
Steigleistung (%)	50
Schnitthöhe (mm)	20 - 60
Konnektivität	WiFi / Bluetooth®



# Automower® 405VE NERA / 410VE NERA



## MERKMALE/NUTZEN

- **Kamera zur Navigationsunterstützung bei EPOS® und zur smarten Objekterkennung und -vermeidung.** Die KI passt das Fahrverhalten automatisch an: Zu Lebewesen hält der Mäher mehr Abstand, während er feste Hindernisse wie Gartenliegen oder liegende gebliebenes Spielzeug mit minimalem Abstand zuverlässig umfährt.
- **Das EPOS® Plug-in für den kabellosen Betrieb ist ab Werk installiert.** Virtuelle Grenzen für ein robustes und flexibles Flächenmanagement.
- **EdgeCut:** Perfekt gemähte Rasenkanten ohne manuelles Trimmen dank zweitem Schneidmesser.

Technische Daten	405VE NERA	410VE NERA
Artikelnummer	970 81 99-12	970 82 00-12
Installation	Kabellos	
Vision	KI-gestützt, Tag- & Nachtsicht (IR)	
EdgeCut	✓	✓
Flächenkapazität (m <sup>2</sup> ) (systematisch / Zufallsprinzip)	900 / 600	1.500 / 1.000
Steigleistung (%)	30	30
Schnitthöhe (mm)	20 - 55	20 - 55
Konnektivität	Mobilfunk / WiFi / Bluetooth®	

Es besteht eine Veröffentlichungssperre bis zum 16.10.2025 für diese Produkte.  
Vielen Dank für Ihr Verständnis.



# Automower® 430V NERA / 450V NERA



## MERKMALE/NUTZEN

- **Kamera zur Navigationsunterstützung bei EPOS® und zur smarten Objekterkennung und -vermeidung.** Die KI passt das Fahrverhalten automatisch an: Zu Lebewesen hält der Mäher mehr Abstand, während er feste Hindernisse wie Gartenliegen oder liegende gebliebenes Spielzeug mit minimalem Abstand zuverlässig umfährt.
- **Das EPOS® Plug-in für den kabellosen Betrieb ist ab Werk installiert.** Virtuelle Grenzen für ein robustes und flexibles Flächenmanagement.
- **Hohe Leistung und Qualität mit einem maßgeschneiderten Mäherlebnis.** Automower® Connect App zur Überwachung, Steuerung und individuellen Anpassung des Mähverhaltens an Ihre Bedürfnisse.

Technische Daten	430V NERA	450V NERA
Artikelnummer	970 82 01-12	970 82 02-12
Installation	Kabellos	
Vision	KI-gestützt, Tag- & Nachtsicht (IR)	
EdgeCut	-	-
Flächenkapazität (m <sup>2</sup> ) (systematisch / Zufallsprinzip)	4.800 / 3.200	7.500 / 5.000
Steigleistung (%)	50	50
Schnitthöhe (mm)	20 - 60	20 - 60
Konnektivität	Mobilfunk / WiFi / Bluetooth®	

Es besteht eine Veröffentlichungssperre bis zum 16.10.2025 für diese Produkte.  
Vielen Dank für Ihr Verständnis.



# Automower® 308V / 312V



## MERKMALE/NUTZEN

- **Kamera zur Navigationsunterstützung bei EPOS® und zur Objekterkennung und -vermeidung.**
- **Das EPOS® Plug-in für den kabellosen Betrieb ist ab Werk installiert.**  
Virtuelle Grenzen für ein robustes und flexibles Flächenmanagement.
- **Einfache Bedienung** über ein Tastenfeld.

---

---

---

---

---

---

---

---

Es besteht eine Veröffentlichungssperre für diese Produkte. Verkaufsstart Q1 / 2026; Launch-Kampagne Ende 2025. Vielen Dank für Ihr Verständnis.



# Automower® Garage S / M / L

## MERKMALE/NUTZEN

- **Modulare Bauweise** – passend für RES- und PRO-Geräte (ausgenommen CEORA®).
- **Superleichte Montage:** Flach verpackt, um den logistischen Fußabdruck zu reduzieren.
- **Das klappbare Dach ermöglicht einen einfachen Zugang zum Mäher und zur Ladestation.** Einfaches Entfernen der Ladestation für die Winterlagerung.



	S	M	L
Artikelnummer	540 19 36-01	548 60 04-01	540 54 65-01

# EPOS® Installations-Stick

## MERKMALE/NUTZEN

- **Effizient** – Interne Tests zeigen eine Zeitersparnis von 33 % im Vergleich zum alleinigen Einsatz der MIT-App.
- **Klein und handlich** – Passt in jede Tasche – immer und überall einsatzbereit.
- **Unverzichtbar** – Unverzichtbares Werkzeug für die EPOS®-Installation.



Artikelnummer	EPOS® Installations-Stick 540 19 13-01
---------------	---

Es besteht eine Veröffentlichungssperre bis zum 16.10.2025 für diese Produkte.  
Vielen Dank für Ihr Verständnis.

# Solar-Ladesysteme



	Rahmen	Rahmen	Rahmenerweiterung	
<b>Artikelnummer</b>	<b>547 35 17-01</b>	<b>547 35 18-01</b>	<b>548 84 75-01</b>	
Abmessungen (cm) (HxBxT)	34 x 133 x 181	34 x 237 x 181		
Technische Daten	Aluminium pulverbeschichtet			
<b>1-18</b>  <b>Empfohlen für:</b> 100-300er Serie, 405X, 405XE NERA, 410XE NERA, 415X, 420, 430X (NERA), 430V NERA, 440, 520 (EPOS®)	1 x			
<b>2-18</b>  <b>Empfohlen für:</b> 435X AWD (NERA), 450X (NERA), 450V NERA, 535 AWD (EPOS®), 550 (EPOS®)		1 x		
<b>2-230</b>  <b>Empfohlen für:</b> 540 EPOS®, 560 EPOS®		1 x		
<b>4-230</b>  <b>Empfohlen für:</b> 580 EPOS®, 580L EPOS®		1 x	1 x	

**Solar-Ladesystem  
für Referenzstation  
Art. Nr. 548 84 77-01**





	Steuereinheit, DC	Steuereinheit, AC	Akku	Solarmodul, 420 W	Kabelsatz
	<b>547 35 20-01</b>	<b>547 35 20-02</b>	<b>547 35 19-01</b>	<b>547 36 36-01</b>	<b>547 35 21-01</b>
	12,5 x 16 x 29	21,5 x 25 x 77	22,5 x 17,7 x 40,7	3 x 113 x 172	4 m
	7 A, 28 V	20 A, 230 V	Pb Gel, 100 Ah, 12 V	Allblack Mono, Aluminium	
	1x		1x	1x	optional
	1x		1x	2x	optional
		1x	2x	2x	
		1x	2x	4x	

Solar-Ladesysteme bieten keinen Support für CEORA® und Aspirer®.

# Kamera-Aufsatz Robotics Vision (P22)



## MERKMALE/NUTZEN

- **Smarte Objekterkennung und -vermeidung:** KI-gestützte Identifizierung von Objekten und Wildtieren für einen sicheren Betrieb – Tag und Nacht dank integriertem IR-Licht. Je nach Situation passt der Mäher seinen Fahrmodus an: Bei Lebewesen hält er automatisch größeren Abstand, bei festen Objekten wie Golfball oder Fußballtor fährt er mit minimalem Abstand präzise entlang.
- **Unterstützt die EPOS®-Navigation in signalschwachen Bereichen** – für einen zuverlässigen Betrieb ohne Unterbrechungen.\*
- **Erhöhte Sicherheit für Mensch und Tier:** Das kollisionsfreie Mähen macht einen ohnehin sicheren Vorgang noch sicherer. Kein Risiko für Unfälle mit Gegenständen, Tieren oder Menschen.
- **Erhöhte Betriebszeit und Zuverlässigkeit:** Weniger unnötige Stopps und Unterbrechungen der geplanten Mähaktivitäten.

---



---



---



---

	<b>Robotics Vision (P22)</b>
<b>Artikelnummer</b>	<b>547 78 85-01</b>

Es besteht eine Veröffentlichungssperre bis zum 16.10.2025 für den Kamera-Aufsatz Robotics Vision (P22). Vielen Dank für Ihr Verständnis.



# Automower® 540 EPOS®



## MERKMALE/NUTZEN

- **Mittelgroßes Modell** – die ideale Ergänzung für Einrichtungen, Firmengelände und Nebenflächen auf Sportanlagen.
- **Robotics Vision kompatibel; Smarte Objekterkennung und -vermeidung:** KI-gestützte Identifizierung von Objekten und Wildtieren für einen sicheren Betrieb, Tag und Nacht, dank eingebautem IR-Licht.
- **Optimierte Betriebszeit dank Fernstartoption.** Spart Zeit und Geld und vermeidet Besuche vor Ort zur Fehlerbehebung.
- **Perfekt gepflegter Rasen, volle Flexibilität und eine höhere Mäheffizienz** dank robuster, kabelloser Installation mit der Husqvarna EPOS®-Technologie.

### Technische Daten

<b>Artikelnummer</b>	<b>970 73 03-12</b>
Installation	Kabellos, Andockpunkt per Kabel
Vision	Robotics Vision kompatibel
Flächenkapazität (m <sup>2</sup> ) 48h (systematisch / Zufallsprinzip)	8.000 / 4.000
Steigleistung (%)	50
Schnitthöhe (mm)	20 - 60
Konnektivität	Mobilfunk / WiFi / Bluetooth®

Es besteht eine Veröffentlichungssperre bis zum 16.10.2025 für dieses Produkt.  
Vielen Dank für Ihr Verständnis.

# Referenzstation RS 4G & EPOS® via Husqvarna Cloud (PRO)



NEU



NEU



	RS5	RS 4G	EPOS® via Husqvarna Cloud (PRO)
Artikelnummer	970 46 82-01	970 84 40-01	-
Genauigkeit (cm)	1 - 3	1 - 3	1 - 6
Radius	< 500 m	< 25 km	Individuell anpassbar
Konnektivität	unabhängig	4G	4G
Golf	★★	★★★★	★
Sport	★★★★	★★★★	★★
Einrichtungen	★★	★★	★★★★



Es besteht eine Veröffentlichungssperre bis zum 16.10.2025 für diese Produkte.  
Vielen Dank für Ihr Verständnis.



## Rasenbürste (P22)

### MERKMALE/NUTZEN

- **Zerkleinert Grasklumpen** und hinterlässt eine gleichmäßige, ebene Oberfläche.
- **Entwickelt für den Einsatz auf Fairways.**
- **Höhenverstellbares Design** für unterschiedliche Schnitthöhen.

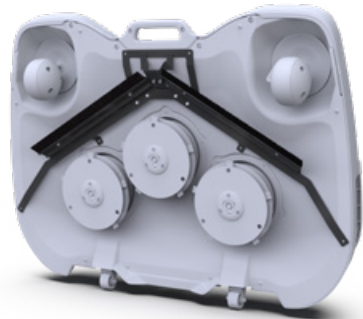


	Starter-Kit (1 Bürste/Halter/ Schrauben)	Ersatz-Set (2 Bürsten)
Artikelnummer	540 29 96-01	540 29 93-01

## Ballabweiser, Golf (CEORA®)

### MERKMALE/NUTZEN

- **Verhindert Beschädigungen von und durch Golfbälle.**
- **Kontinuierlicher Mähbetrieb, ohne die Driving Range schließen zu müssen.**  
Höhenverstellbares Design für unterschiedliche Schnitthöhen.
- **Die Bürsten überzeugen durch ihre Langlebigkeit von bis zu 12 Monaten** und lassen sich einfach und schnell austauschen.



Technische Daten	
Artikelnummer	970 84 55-01
Höhenverstellbar (mm)	10 - 38
Material Rahmen	Aluminium
Material Bürste	Nylon

Es besteht eine Veröffentlichungssperre bis zum 16.10.2025 für diese Produkte.  
Vielen Dank für Ihr Verständnis.



# Akku Kettensäge 215i, 12"

## MERKMALE/NUTZEN

- **Leicht und kompakt:** Einfach zu manövrieren für Baum-/Gartenpflege und Heimwerkerarbeiten.
- **Präzises Schneiden:** Hohes Drehmoment, kleine Teilung, Präzisionsschiene und hohe Ketten-geschwindigkeit für saubere Schnitte.
- **Werkzeuglose Kettenspannung:** Kein Werkzeug für die Einstellung erforderlich – schnell und bequem.
- **Digitale Benutzeroberfläche:** Einfache An-/Aus-schaltung, Fehler- und Statusanzeigen zeigen dem Benutzer, ob die Kettenbremse aktiviert ist.
- **Automatische Abschaltung:** Schaltet sich nach 180 Sekunden Inaktivität aus, um die Sicherheit zu erhöhen.



### Technische Daten

Art. Nr. (ohne Akku)	970 79 20-02
Art. Nr. SET (+B70/C80)	970 79 20-04
Leistung Ein-/Ausgang (kW)	1,2 / 0,9
Kettengeschwindigkeit (m/s)	14,8
Drehmoment (Nm)	1,5
Gewicht (kg)	2,36
Kettentyp & Schiene	1/4" mini / 1,1 mm SP11G / X-PRECISION

# Akku Kettensäge 230i, 14"

## MERKMALE/NUTZEN

- **Schlankes Design, gut ausbalanciert und leicht:** Einfach zu manövrieren für Baum- und Gartenpflege.
- **Hohe Schnittleistung:** Schneidet bis zu 15 cm dickes Brennholz mit einem hohen Drehmoment.
- **Sicherheitsverriegelung:** Kein versehentliches Aktivieren beim Umgreifen. Mehr Komfort, unterbrechungsfreies Arbeiten.
- **Digitale Benutzeroberfläche:** Einfache An-/Ausschaltung, Fehler- und Statusanzeigen, u.a. für die aktivierte Kettenbremse.
- **Einfache Handhabung** dank werkzeugloser Kettenspannung.
- **Automatische Abschaltung:** Schaltet sich nach 180 Sekunden Inaktivität aus, um die Sicherheit zu erhöhen.



### Technische Daten

Art. Nr. (ohne Akku)	970 83 83-08
Art. Nr. SET (+B140/C80)	970 83 83-10
Leistung Ein-/Ausgang (kW)	1,2 / 0,8
Kettengeschwindigkeit (m/s)	14,8
Drehmoment (Nm)	2,5
Gewicht (kg)	ca. 2,9
Kettentyp & Schiene	0,325" mini / 1,1 mm SP21G / X-PRECISION



## Akku Kettensäge 242i, 14"

### MERKMALE/NUTZEN

- **Premium Schnittleistung:** hohe Leistung und hohes Drehmoment für ein hervorragendes Benutzererlebnis.
- **Schmal und ein gut ausbalanciertes Design** machen die Kettensäge einfach zu bedienen.
- **Stufenlose Geschwindigkeitsregelung:** ermöglicht präzise Anpassung der Schnittgeschwindigkeit. Handpositionswechsel ohne Aktivierung der Verriegelung möglich.
- **Digitale Benutzeroberfläche:** Einfache An-/Ausschaltung, Fehler- und Statusanzeigen.
- **Automatische Abschaltung:** Schaltet sich nach 180 Sekunden Inaktivität aus, um die Sicherheit zu erhöhen.



### Technische Daten

Art. Nr. (ohne Akku)	970 83 84-06
Art. Nr. SET (+B140/C80)	970 83 84-10
Leistung Ein-/Ausgang (kW)	2,0 / 1,4
Kettengeschwindigkeit (m/s)	14,8
Drehmoment (Nm)	4,0
Gewicht (kg)	ca. 3,5
Kettentyp & Schiene	3/8" mini / 1,3 mm SP93G / Laminiert

## Akku Kettensäge 440i, 15"

### MERKMALE/NUTZEN

- **Schnittleistung wie 40 cm<sup>3</sup>:** hohe Kettengeschwindigkeit und Drehmoment – ideal für Landbesitzer und gelegentliche Forstarbeiten.
- **Robust:** mit Metall-Kupplungsdeckel und zwei Schrauben, Getriebe, herausnehmbarem Luftfilter, bürstenlosem Motor und Schutzklasse IPX4.
- **Stufenlose Geschwindigkeitsregelung** sowie automatische Neustartfunktion, wenn die Säge im Holz stecken bleibt.
- **Digitale Benutzeroberfläche:** Einfache An-/Ausschaltung, Fehler- und Statusanzeigen, u.a. für die aktivierte Kettenbremse und Füllstandsanzeige des Akkus.



### Technische Daten

Artikelnummer	970 83 86-15
Leistung Ein-/Ausgang (kW)	2,1 / 1,8
Kettengeschwindigkeit (m/s)	17
Drehmoment (Nm)	3,4
Gewicht (kg)	ca. 3,6
Kettentyp & Schiene	0,325" / 1,3 mm SP33G / X-Force
Schutzklasse	IPX4



# Akku Kettensäge 550i XP® /G, 15"



## MERKMALE/NUTZEN

- **Neue Leistungsdimension:** 2,5 - 3,2 kW – die Power von 50 cm<sup>3</sup> Benzin-Kettensägen in einer modernen Akku-Lösung.
- **Das beste Leistungs-Gewichts-Verhältnis ihrer Klasse** – die maximale Effizienz und Komfort für die Nutzer.
- **Vielseitig einsetzbar:** Die 20-Zoll-Schienenaufnahme ermöglicht größere und anspruchsvollere Aufgaben als je zuvor.
- **2-in-1-Kettensäge:** Die 550i ist mit dem B330X Akku leicht und ausgewogen – mit dem B540X Akku wird sie zur kraftvollen Hochleistungssäge.

### Technische Daten

Art. Nr. 550i XP®	970 74 58–15
Art. Nr. 550i XP® G	970 74 60–15
Leistung Ausgang (kW)	3,2
Kettengeschwindigkeit (m/s)	24
Drehmoment (Nm)	3,1
Gewicht (kg)	4,0
Leistungsgewicht (kW/kg)	0,49
Kettentyp & Schiene	0,325" / 1,3 mm C33 / X-Force
Schutzklasse	IPX4



# Akku Trimmer 215iL Tri-Cut

## MERKMALE/NUTZEN

- **Der mit Kunststoffmessern ausgestattete Tri-Cut-Trimmerkopf ist äußerst vielseitig.** Gut für präzise Trimmerarbeiten als auch für grobes Gras, Gebüsch und steinige Bereiche.
- **Die Kunststoffmesser lassen sich zudem problemlos austauschen.**
- **Die Kombination aus Tri-Cut-Ausstattung und der savE™-Funktion verlängert die Akkulaufzeit.**
- **Der verstellbare Teleskopschaft** sorgt für eine bequeme Arbeitsposition und kompakte Lagerung.



### Technische Daten

Art. Nr. SET (+B70/C80)	970 53 60-10
Motortyp	bürstenlos
Trimmerkopf	Tri-Cut
Gewicht (kg)	2,9
Vibrationswert (ahv, eq) vorderer/hinterer Griff (m/s <sup>2</sup> )	3,0 / 2,7
Garantierter Schalleistungspegel (LWA) dB(A)	93

# Akku Unkrautbürste WB 560i

## MERKMALE/NUTZEN

- **Mechanische Unkrautentfernung ohne chemische Substanzen und Emissionen.** Langlebige Metallbürsten entfernen zuverlässig Unkraut auf harten Oberflächen.
- **Einfache Bedienung und optimale Ergonomie,** durch die Neigungsfunktion der Bürste, den verstellbaren Griff und das reversible Getriebe.
- **Vielseitig einsetzbar:** Bürste zur Moosentfernung als Zubehör erhältlich. Werkzeugloser Wechsel zwischen den beiden Aufsätzen.
- **Automatische Abschaltung:** Schaltet sich nach 180 Sekunden Inaktivität aus, um die Sicherheit zu erhöhen.



### Technische Daten

Artikelnummer	970 81 92-01
Arbeitsbreite (cm)	57
Doppeltes Akkufach	✓
Gewicht, ohne Akku (kg)	67



# Akku Laubbläser 122iB

## MERKMALE/NUTZEN

- **Kompakt, leicht und leistungsstark** – ideal für einfache Reinigungsarbeiten im Garten und rund ums Haus.
- **Einfach abnehmbares Blasrohr** für noch bequemere Aufbewahrung und Transport.
- **Intuitive Bedienung mit nur zwei Tasten.** Drei Geschwindigkeitsstufen zur einfachen Anpassung an Schmutzart und Einsatzbedingungen.
- **Automatische Abschaltung:** Schaltet sich nach 180 Sekunden Inaktivität aus, um die Sicherheit zu erhöhen.



### Technische Daten

Art. Nr. (ohne Akku)	970 82 73-01
Art. Nr. SET (+B140/C80)	970 82 73-02
Blaskraft (N)	11
Luftgeschwindigkeit (km/h)	208
Luftstrom (m <sup>3</sup> / min)	13,3
Gewicht ohne Akku (kg)	2,1
Schutzklasse	-

# Akku Laubbläser 335iB

## MERKMALE/NUTZEN

- **Kompakte Spitzenleistung mit stabilen Standfüßen, abnehmbarem Rohr und zwei Düsen.**
- **Leistungsstark und reaktionsschnell** für zuverlässige Reinigung unter allen Bedingungen – ausgestattet mit bürstenlosem Motor und IPX4-Zertifizierung.
- **Stufenloser Geschwindigkeitsregler sowie Tempomat- und Boost-Funktion** sorgen für besonders effiziente Nutzung.
- **Automatische Abschaltung:** Schaltet sich nach 180 Sekunden Inaktivität aus, um die Sicherheit zu erhöhen.



### Technische Daten

Artikelnummer	970 82 74-01
Blaskraft (N)	23,5
Luftgeschwindigkeit (km/h)	320
Luftstrom (m <sup>3</sup> / min)	22,7
Gewicht ohne Akku (kg)	2,7
Schutzklasse	IPX4



# Akku Sprüherät 515iSB

## MERKMALE/NUTZEN

- **Leistungsstarkes Sprüherät mit auslaufsicherem Design und Edelstahl-Lanze.** Auswahl aus 6 verschiedenen Düsen für vielseitige Anwendung.
- **Leichtes, kompaktes Design und ein komfortables Tragesystem.** Funktioniert bei jedem Wetter. Auch als Wasserpumpe einsetzbar.
- **Einfache Benutzeroberfläche** mit der Möglichkeit, den Durchfluss passend zur Aufgabe einzustellen.
- **Automatische Abschaltung:** Schaltet sich nach 180 Sekunden Inaktivität aus, um die Sicherheit zu erhöhen.



### Technische Daten

Artikelnummer	<b>547 57 35-01</b>
Kapazität (l)	15
Variabler Druck (bar)	0,69 - 6,21
Material der Lanze	Edelstahl, Polymer-Auskleidung
Gewicht ohne Akku (kg)	<6,8
Schutzklasse	IPX4

# Akku Bodenhacke TH 125i

## MERKMALE/NUTZEN

- **Leicht und einfach manövrierbar:** geeignet für Arbeiten in der Nähe von Pflanzen und bei engen Platzverhältnissen.
- **Geräuscharme, spiralförmige Zinken,** die sich langsam drehen, fördern die Nachhaltigkeit und schützen die Artenvielfalt.
- **Verstellbarer Griff zur Anpassung an die Körpergröße.** Leicht zu verstauen mit Stützfüßen.
- **Digitale Benutzeroberfläche:** praktischer Ein-/Aus-Schalter, intelligente Zinkensteuerung und Bio-Lauf gewährleisten kontinuierliches Arbeiten unabhängig von den Bodenverhältnissen.
- **Automatische Abschaltung:** Schaltet sich nach 180 Sekunden Inaktivität aus, um die Sicherheit zu erhöhen.



### Technische Daten

Artikelnummer	<b>970 84 24-01</b>
Leistung (kW)	0,6
Arbeitsbreite (cm)	25
Zinken-Typ	Doppelspirale, gegenläufig
Gewicht, ohne Akku (kg)	5,2



# Aspire® Akku Astsäge P8X-P4A

## MERKMALE/NUTZEN

- **Der bürstenlose Motor, die stufenlose Drehzahlregelung, der Öltank und die automatische Schmierung** garantieren eine lange Lebensdauer und eine einfache Bedienung.
- **Kompatibel mit der Aspire® Verlängerung-P4A.** Ein Verlängerungssystem, das mit vier Aspire® Werkzeugen kompatibel ist (P5, S20, PS30X, P8X).
- **Digitale Benutzeroberfläche** mit An-/Aus-Taste, Batteriestatus und Abschaltautomatik.



### Technische Daten

<b>P8X-P4A (ohne Akku)</b>	<b>970 82 75-01</b>
<b>SET P8X-P4A (+18-B72/18-C100)</b>	<b>970 82 75-02</b>
<b>P8X-P4A inkl. Verlängerung-P4A</b>	<b>970 82 76-01</b>
<b>SET P8X-P4A inkl. Verlängerung-P4A (+18-B72/18-C100)</b>	<b>970 82 76-02</b>
Akkutyp	18 V Li-Ion P4A
Kettengeschwindigkeit (m/s)	8
Schielenlänge (Zoll/cm)	6 / 15
Kettenteilung (Zoll/mm)	1/4 mini / 1,1 (SP11G)
Gewicht, ohne Akku, Schiene und Verlängerung (kg)	1,2

# Aspire® Akku Laubbläser und -sauger BVX-P4A

## MERKMALE/NUTZEN

- **Langlebig und einfach zu bedienen,** dank bürstenlosem Motor und stufenloser Geschwindigkeitsregulierung.
- **2-in-1:** als Laubbläser und -sauger verwendbar. Einfache Umschaltung von Blauf auf Saugmodus.
- **Der geräuscharme und drehmomentstarke Motor** sorgt für einen leisen und angenehmen Geräuschpegel.



### Technische Daten

<b>Art. Nr. (ohne Akku)</b>	<b>970 82 72-01</b>
<b>Art. Nr. SET (+18-B72/18-C100)</b>	<b>970 82 72-02</b>
Akkutyp	18 V Li-Ion P4A
Blaskraft / Saugkraft (N)	5,9 / 6,7
Luftdurchsatz in der Düse (m³/min)	6,85
Fangsack Volumen (l)	30
Gewicht, ohne Akku (kg)	4,2



# Aspire® Akku Astschere PS30X-P4A

## MERKMALE/NUTZEN

- **Sicherer Betrieb mit Doppelklick zum Öffnen der Schneide.** Die Öffnung ist auf den Schnittdurchmesser einstellbar.
- **Starke Leistung und lange Lebensdauer** durch bürstenlosen Motor und leicht austauschbare Klingen.
- **Kompatibel mit der Aspire® Verlängerung-P4A.** Ein Verlängerungssystem, das mit vier Aspire® Werkzeugen kompatibel ist (P5, S20, PS30X, P8X).
- **Digitale Benutzeroberfläche** mit An-/Aus-Taste, Batteriestatus und Abschaltautomatik.



### Technische Daten

PS30X-P4A (ohne Akku)	970 82 70-01
SET PS30X-P4A (+18-B36/18-C50)	970 82 70-02
PS30X-P4A inkl. Verlängerung-P4A	970 82 71-01
SET PS30X-P4AA inkl. Verlängerung-P4A (+18-B36/18-C50)	970 82 71-02
Akkutyp	18 V Li-Ion P4A
Max. Schnittstärke (mm)	30
Schnittstärken-Anpassung	2 Stufen
Gewicht, ohne Akku und Verlängerung (kg)	0,85

# Aspire® Ladegerät P4A 18-C100

## MERKMALE/NUTZEN

- **„Ready-to-Go“** zeigt an, sobald der Akku zu 80 % geladen ist. Dies schützt die Zellen und erhöht so die Lebensdauer der Akkus.
- **Zur einfachen Wandmontage** mit Gummioberfläche, um ein Verrutschen des Akkus zu verhindern.



### Technische Daten

Artikelnummer	970 73 92-01
Spannung (V)	18
Max. Ladestrom (A)	4,4
Maximale Ladeleistung (W)	92
Gewicht (kg)	0,475



# Stromverteiler PDM4X

## MERKMALE/NUTZEN

- **Das intelligente Stromverteilungsmodul verhindert Überlastung** und sorgt dafür, dass Akkus automatisch und sicher geladen werden, ohne dass man sie manuell austauschen muss.
- **Kostengünstige Lösung.** Kompatibel mit jedem Ladegerät mit EU-Stecker.
- **Vier Anschlüsse pro Einheit.** Einheiten sind stapelbar und können viele Geräte gleichzeitig laden. Wand- oder Regalhalterungen separat erhältlich.
- **Das Display zeigt übersichtlich den aktuellen Stromverbrauch** und den Status der Anschlüsse.



### Technische Daten

<b>Artikelnummer</b>	<b>548 83 75-01</b>
Spannung (V)	230
Stromstärke (A)	10
Leistung (W)	2.300
Gewicht (kg)	1,13

### Zubehör

<b>PDM Verbinder-Set</b>	<b>548 83 76-01</b>
<b>Montage-Set</b>	<b>548 84 37-01</b>



# Akku Transportboxen BC1-UN / B1-UN / B1 + Einsatz

## MERKMALE/NUTZEN

- **Spezielle Auskleidung aus stoßfestem und wärmedämmendem Material** sorgt bei den UN-zertifizierten Boxen für zuverlässigen Schutz beim Transport.
- **Der Aufkleber für Lithiumbatterien der Klasse 9 (UN3480) ist im Lieferumfang enthalten.**
- **Robustes Material für die Verschlüsse** verhindert im Falle eines Sturzes zuverlässig das unbeabsichtigte Öffnen des Deckels.
- Mit der **Adapterplatte (970 70 03-01)** lassen sich Boxen anderer Systeme wie L-Boxx, T-Loc Systainer, T-Stak, MacPac, HiKOKI HIT-System, Metaloc und Classic-Systainer unkompliziert anschließen.
- **Weitere Top-Merkmale:** IP43 (Schutz gegen Staub und Feuchtigkeit), abschließbar (Vorhängeschloss), robust (belastbar bis zu 125 kg) und stapelbar.



Technische Daten	BC1-UN	B1-UN	B1	Einsatz
Artikelnummer	548 78 57-01	540 36 15-01	540 44 08-01	540 48 89-01
Zugelassen nach UN3480	✓	✓	-	-
Transportart von BLi-X 36V-Akkus	per Luft, See und Straße	per Luft, See und Straße	per Straße	-
Platz für	2 Akkus B140X/220X/330X, oder 1 Akku B540X und 1 Ladegerät	4 Akkus B140X/220X/330X, oder 2 Akkus B540X	6 Akkus B140X/220X/330X, oder 3 Akkus B540X	-

# Kettensäge 445S, 15"

## MERKMALE/NUTZEN

- **13% bessere Beschleunigung** im gesamten Bereich im Vergleich zum Vorgängermodell.
- **19% bessere Schnittleistung als 445 Mark II.**
- **Smart Start:** 40% weniger Widerstand im Startseil - für ein besonders schnelles Starten mit minimalem Kraftaufwand.
- **Einfacher Startvorgang:** nur eine Choke-Position, Schalter kehrt automatisch in die Startposition zurück.
- **Robust und schon sehr nah an der 500er Serie:** verlustsichere Schienenmütern, farbige Fällmarkierungen, verstärktes Kurbelgehäuse.



### Technische Daten

Artikelnummer	970 70 20-15
Leistung (kW)	2,2
Hubraum (m <sup>3</sup> )	50,2
Gewicht (kg)	5,0
Leistungsgewicht (kW/kg)	0,43
Kettengeschwindigkeit (m/s)	17,3
Kettentyp & Schiene	0,325" / 1,3 mm SP33G / X-Force
Schalleistungspegel, LWA dB(A)	116
Äquivalenter Vibrationswert (ahv, eq) vorderer/ hinterer Handgriff (m/s <sup>2</sup> )	4,7 / 4,6

# Kettensäge 450X, 15"

## MERKMALE/NUTZEN

- **15% bessere Beschleunigung** im gesamten Bereich im Vergleich zum Vorgängermodell.
- **31% bessere Schnittleistung als 450 Mark II.**
- **AutoTune 3.0:** zum ersten Mal in der 400er Serie verbaut.
- **Super einfacher Startvorgang:** die Säge lässt sich in nur drei Schritten starten.
- **Robust und schon sehr nah an der 500er Serie:** verlustsichere Schienenmütern, farbige Fällmarkierungen, verstärktes Kurbelgehäuse.



### Technische Daten

Artikelnummer	970 70 29-15
Leistung (kW)	2,5
Hubraum (m <sup>3</sup> )	50,2
Gewicht (kg)	5,1
Leistungsgewicht (kW/kg)	0,49
Kettengeschwindigkeit (m/s)	18,5
Kettentyp & Schiene	0,325" / 1,3 mm SP33G / X-Force
Schalleistungspegel, LWA dB(A)	116
Äquivalenter Vibrationswert (ahv, eq) vorderer/ hinterer Handgriff (m/s <sup>2</sup> )	3,9 / 4,1

# Kettensäge 564 XP<sup>®</sup> /G



## MERKMALE/NUTZEN

- **3-in-1:** Die Leistung einer 70-cm<sup>3</sup>-Säge, das Gewicht einer 60-cm<sup>3</sup>-Säge und die Baugröße einer 50-cm<sup>3</sup>-Säge.
- **Mit sofortiger Beschleunigung und beeindruckender Leistungsentfaltung** hebt dieses Meisterwerk den Nutzer auf ein neues Level – und übertrifft alle Erwartungen.
- **Manövrierbarkeit der nächsten Stufe:** das noch schlankere Design mit der Leistung von 4,0 kW sorgt für ein außergewöhnliches Leistungsgewicht.
- **Digitale Benutzeroberfläche:** Einfache An-/Ausschaltung, Fehler- und Statusanzeigen, u.a. für die aktivierte Kettenbremse.

### Technische Daten

Art. Nr. 564 XP <sup>®</sup> Fuel Inject, 18"	970 71 14–28
Art. Nr. 564 XP <sup>®</sup> G Fuel Inject, 20"	970 71 16–40
Leistung (kW)	4,0
Hubraum (m <sup>3</sup> )	62,4
Gewicht (kg)	5,8
Leistungsgewicht (kW/kg)	0,7
Kettengeschwindigkeit (m/s)	21,3
Kettentyp & Schiene	3/8" / 1,5 mm C85 / X-Tough (Light)
Schallleistungspegel, LWA dB(A)	119
Äquivalenter Vibrationswert (ahv, eq) vorderer/ hinterer Handgriff (m/s <sup>2</sup> )	3,3 / 3,0

# Rückentragbarer Laubbläser 590BTS



## MERKMALE/NUTZEN

- **Weltweit führende Produktivität für Profis, die höchste Blaskraft suchen.**
- **Unübertroffenes Leistungs-Gewichts-Verhältnis**, das längeres Arbeiten weniger ermüdend macht.
- **Überlegener Komfort** durch einfache Startfunktionen, LowVib-Technologie und ergonomisches, verstellbares Tragegeschirr.
- **Intuitive Bedienung** dank Startknopf, AutoTune und automatischer Rückstellung des Stoppschalters am Griff.
- **Robustes, anpassungsfähiges Design** mit oben montiertem, verstellbarem rechtem Griff.

---



---



---



---



---



---



---



---

Technische Daten	
Artikelnummer	970 55 10-01
Blaskraft (N)	56
Luftgeschwindigkeit (km/h)	345
Luftstrom (m <sup>3</sup> / min)	35
Gewicht (kg)	11,9
Hubraum/Leistung (m <sup>3</sup> /kW)	79,4 / 4,1
Schalldruck dB(A)	81

# Allrad-Rasenmäher LC 353 AWD

## MERKMALE/NUTZEN

- **Robustes Stahldeck** für anspruchsvolle Einsätze mit Kollisionsschutz.
- **Variable Geschwindigkeit.**
- **Allradantrieb** für anspruchsvolles Gelände.
- **High-Lift-Sammelklinge** für einen gepflegten Rasen.
- **Selbstfahrender Mäher** mit leistungsstarkem Motor zum bequemen Schieben.
- **Leicht zu starten**, dank Choke-Funktion.



### Technische Daten

Artikelnummer	970 84 26-01
Arbeitsbreite (cm)	53
Material Gehäuse	Stahl
Motor	HS 166AP
Schnitthöhe (mm)	25 - 102
Methoden	Sammeln / Bioclip® (Mulchen) / Heckauswurf

# Kombi-Trimmer 525LK Mark II

## MERKMALE/NUTZEN

- **Einfache Bedienung** durch gummierte Griffe und ein leichtes, aber dennoch robustes Design für den professionellen Einsatz.
- **Längere Laufzeit und weniger Ausfallzeiten** dank 30% größerem Kraftstofftank und neuem Motorkopfdesign für einfachere Wartung.
- **Serviceanschluss leicht zugänglich** und bereit für die Verbindung mit Husqvarna Fleet Services.



### Technische Daten

Art. Nr. Motoreinheit 525LK Mark II	970 84 07-01
Art. Nr. Kombi-Trimmer 525LK Mark II inkl. TA850	970 84 07-02
Hubraum (m <sup>3</sup> )	25
Leistungsabgabe (kW)	1

# R214Ts

## MERKMALE/NUTZEN

- Die **elektrische Servolenkung** macht das Produkt noch leichter manövrierbar – ganz mühelos. Sie verbessert das Fahrverhalten besonders in engen Passagen – ganz ohne Kraftaufwand.
- **Neuer Scheinwerfer**, um die volle Vielseitigkeit zu nutzen, die das Produkt auch bei schlechten Lichtverhältnissen bietet.
- Die **Vielseitigkeit des Rider-Konzepts**, kombiniert mit praktischen Funktionen für Reinigung und Wartung, trifft auf eine bewährte Robustheit und Langlebigkeit.



### Technische Daten

<b>Artikelnummer</b>	<b>970 79 08-01</b>
Schnittbreite (cm)	94-103
Motor	HV 586AE
Zylinder	2
Ungeschnittener Kreis (cm)	30
Scheinwerfer	✓
AWD	-

# R216Ts AWD

## MERKMALE/NUTZEN

- Die **elektrische Servolenkung** macht das Produkt noch leichter manövrierbar – ganz mühelos. Sie verbessert das Fahrverhalten besonders in engen Passagen – ganz ohne Kraftaufwand.
- **Neuer Scheinwerfer**, um die volle Vielseitigkeit zu nutzen, die das Produkt auch bei schlechten Lichtverhältnissen bietet.
- Die **Vielseitigkeit des Rider-Konzepts**, kombiniert mit praktischen Funktionen für Reinigung und Wartung, trifft auf eine bewährte Robustheit und Langlebigkeit.
- Die **Kombination aus Allradantrieb und Servolenkung** macht die Maschine noch vielseitiger einsetzbar.



Abb. ähnlich

### Technische Daten

<b>Artikelnummer</b>	<b>970 84 14-01</b>
Schnittbreite (cm)	94-103
Motor	HV 586AE
Zylinder	2
Ungeschnittener Kreis (cm)	30
Scheinwerfer	✓
AWD	✓

# Z 342iF

## MERKMALE/NUTZEN

- **Mäht bis zu 8.000 m<sup>2</sup>** mit vollständig geladener Batterie – und kann optional mit zweiter Batterie ausgestattet werden, um die Fläche zu verdoppeln.
- **Alles für eine komfortable Fahrt:** mit einem gefederten, leicht auf Größe und Gewicht anpassbaren Sitz, zahlreichen Ablagemöglichkeiten und einer benutzerfreundlichen Bedienoberfläche.
- **Ausgezeichnetes Schnittergebnis** dank ClearCut-Mähdeck. Die Schnitthöhe lässt sich bequem per Fußpedal verstellen.
- **Digitales Display** – speziell für Aufsitzmaschinen entwickelt. Vier verschiedene Fahrmodi und der neue Präzisionsmodus ermöglichen langsames, kontrolliertes Fahren in sensiblen Bereichen.



### Technische Daten

<b>Artikelnummer</b>	<b>970 84 28-01</b>
Batteriespannung	58V, integriert
Max. Akkukapazität (kW)	6,4
Ladezeit (h)	ca. 3
Schnittbreite (cm)	107
Mähdeck	ClearCut geschweißt
Schnitthöhe (mm/Schritte)	30 - 114 / 12
Schnittkapazität (m <sup>2</sup> )	8.000 mit einem Akku

# FM 410i

## MERKMALE/NUTZEN

- **Höhere Produktivität** – wetterfest, mit hinterer Nockenlenkung für optimale Wendigkeit, Warn- und LED-Doppelleuchten sowie komfortablem Hochlehnsitz.
- **Antriebsinheit für den professionellen Einsatz** – mit Dualmotor-Allradantrieb und verstärktem Chassis für maximale Haltbarkeit und Langlebigkeit.
- **Nachhaltige Aufsitzlösung** – bis zu 6 Stunden Laufzeit und kurze Ladezeiten dank Hochleistungsladegerät.
- **Großes Display für volle Kontrolle.** Integrierte USB-Anschlüsse zum Laden von Geräten. Optimierte Akkulaufzeit dank drei wählbarer Mähmodi.
- **Hochleistungs-Mähergebnis** dank Combi-Mähdeck mit drei kraftvollen Elektromotoren und Serviceposition für einfache Wartung.



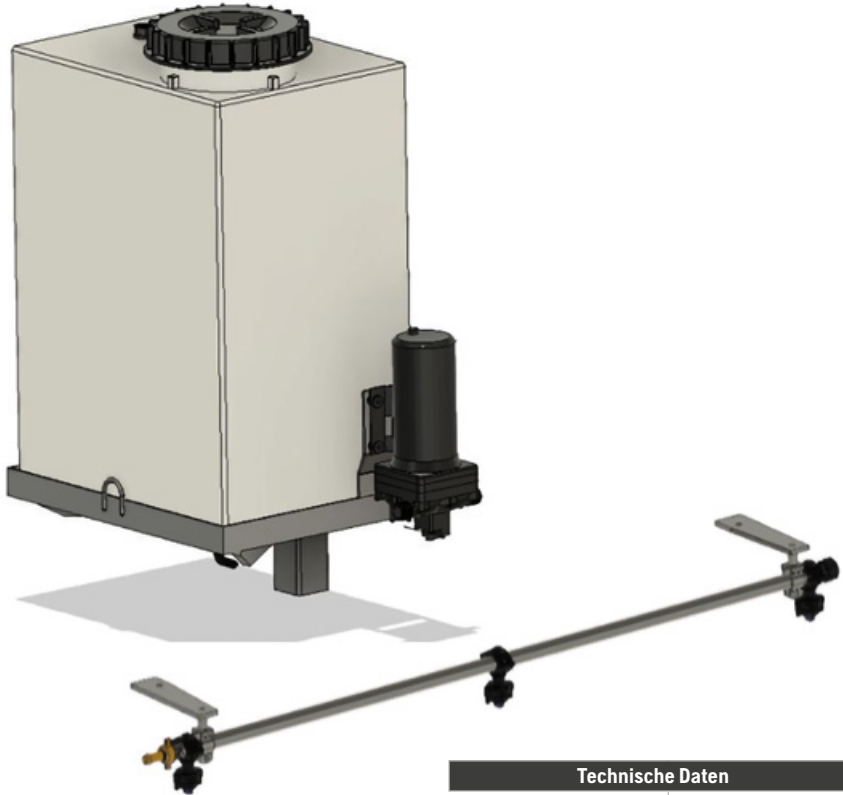
### Technische Daten

<b>Art. Nr. FM 410i</b>	<b>970 74 56-01</b>
<b>Art. Nr. Mähdeck C112i</b>	<b>970 74 57-01</b>
Batteriespannung (VDC)	48 (LiFePO4)
Max. Akkukapazität (kWh)	9,6
Ladezeit (h)	5 - 10
Schnittbreite (cm)	112
Mähdeck	Combi C112i (nicht im Lieferumfang)
Schnitthöhe (mm)	25 - 75
Schnittkapazität (h/m <sup>2</sup> )	4 - 6 / 15.000 - 25.000

# Kehrmaschinen-Sprühsystem P 500DX/HX

## MERKMALE/NUTZEN

- **Verbessertes Arbeitsumfeld** für die Bedienperson und weniger Störungen für das Umfeld.
- **Wasserdüsen sprühen vor der Kehrmaschine**, um Staub zu reduzieren.
- **Passend für alle Kehrmaschinen der P500DX/HX-Plattform** – mit und ohne Sammelbehälter.



Technische Daten	
Artikelnummer	540 17 69-01
Tankvolumen (l)	60
Gewicht (kg)	30
Arbeitsbreite (cm)	160
Laufzeit pro Tank (Min.)	40

# Schwader P 500DX/HX

## MERKMALE/NUTZEN

- **Legt das Schnittgut in gleichmäßigen Schwaden ab**, was seine Belüftung verbessert und die Trocknungszeit verkürzt.
- **Effiziente Flächenleistung** bei geringem Kraftstoffverbrauch.
- **Schonende Behandlung des Schnittguts.**



### Technische Daten

Artikelnummer	540 66 46-01
Arbeitsbreite (cm)	140
Gewicht (kg)	170

# Balkenmäher P 500DX/HX

## MERKMALE/NUTZEN

- **Effizient bei hohem und dichtem Bewuchs:** schneidet hohes Gras, dichtes Gestrüpp oder krautige Pflanzen zuverlässig.
- **Fördert eine naturnahe Umgebung** zur Verbesserung der Lebensbedingungen für Wildblumen, Insekten und andere Wildtiere.
- **Weniger Wartungsaufwand** dank robuster Schnitttechnik – ideal für den langfristigen und zuverlässigen Einsatz.



### Technische Daten

Artikelnummer	540 66 45-01
Arbeitsbreite (cm)	140
Schnitthöhe (mm)	max. 50
Gewicht (kg)	90



# Balance X2 Tragegurt

## MERKMALE/NUTZEN

- **Verstellbar auf die individuellen Bedürfnisse im Wald, oder im Gras.** Individuelle Einstellung auf den Anwender (Mann / Frau), sowie stufenlose Höhenverstellung.
- **Kompatibel mit dem Rückentragbaren Akku** für ununterbrochenes Arbeiten. Tragen Sie eine Wasserflasche, Werkzeuge, oder anderes Zubehör in den Flexi-System-Haltern.
- **Angenehmes Arbeiten mit wenig Belastung!** Integrierter Griff, Brustgurt mit sicherem Verschluss für einen sicheren Sitz, verbesserte Hüftpolsterung, breite und gut belüftete Rückenplatte.
- **Leicht zugänglicher Schnellverschluss** für den Notfall.



	<b>Balance X2 Tragegurt</b>
Artikelnummer	547 77 60-01

# Werkzeuggürtel Kit

## MERKMALE/NUTZEN

- **Enthält eine Grundausstattung für Forstarbeiten,** ordentlich auf einem Werkzeuggürtel angeordnet.
- **Optimiertes Design** mit guter Gewichtsverteilung und vollständig verstellbar.
- **Bestehend aus zwei Halterungen mit einem Hebehaken und einer Hebezanze, einer Erste-Hilfe-Tasche und einem Maßband.**

**UPDATE**



	<b>Werkzeuggürtel Kit</b>
Artikelnummer	540 33 13-01



# Feilenkits 2 + 1

## MERKMALE/NUTZEN

- **6 Varianten im benutzerfreundlichem Design**, optimiert auf unsere X-CUT & X-PRECISION Ketten, ebenfalls anwendbar für herkömmliche Ketten.
- **Farbcodierung je nach Kettentyp**, zur schnellen Identifikation.
- **Innovativ und einfach in der Anwendung** zum Schärfen der Kette kombiniert mit hoher Effizienz und Präzision.
- **Durchdacht integrierte Markierungshilfen** ermöglichen ein besonders schnelles und präzises Feilen.
- **Langlebig mit herausragender Qualität.**
- **Die Rund- und Flachfeilen sind separat lieferbar.**



Feilenkit	Artikelnummer
X-CUT C85 3/8", D 5,5 mm	● 547 40 46-85
X-CUT S93G 3/8" mini, D 4,0 mm	● 547 40 46-93
X-CUT SP33G .325" pixel, D 4,8 mm	● 547 40 46-33
X-CUT C33, C35, S35G .325", D 4,8 mm	● 547 40 43-35
X-PRECISION SP21G .325" mini, D 4,0 mm	● 547 40 46-21
X-PRECISION SP11G 1/4" mini, D 3,5 mm	● 547 40 46-11

# Hebe- und Wendehaken

## MERKMALE/NUTZEN

- **Präzises und stabiles Fixieren des Holzes durch geometrisch optimierte Formgebung.** Gefertigt aus widerstandsfähigem, gehärtetem Stahl für maximale Langlebigkeit.
- **Der ergonomisch geformte Kunststoffgriff ermöglicht eine individuelle Anpassung des Griffwinkels** und bietet ausreichend Platz für die Nutzung mit Handschuhen.
- **Eingepprägtes Lineal** zur Überprüfung des Durchmessers.



**UPDATE**

Artikelnummer	Hebe- und Wendehaken
	540 33 11-01



# Trimmerkopf Tri-Cut-B inkl. Messern

## MERKMALE/NUTZEN

- Der Tri-Cut-B gewährleistet eine **leistungsstarke und zuverlässige Schneidlösung für akkubetriebene Trimmer.**
- Die Kunststoffklingen sind darauf ausgelegt, die **Effizienz und Laufzeit beim Trimmen zu maximieren**, während der mitgelieferte Fadenkopf eine einfache Installation und zuverlässige Leistung gewährleistet.
- **Entwickelt für präzises Arbeiten an Bäumen und Sträuchern.**



	Tri-Cut-B inkl. 255 mm und 300 mm Messer	Messer 300 mm (9 Stück)	Messer 255 mm (9 Stück)
Artikelnummer	548 61 46-01	547 91 44-01	547 91 44-02

# Trimmerfaden RE-CUT-ROUND

## MERKMALE/NUTZEN

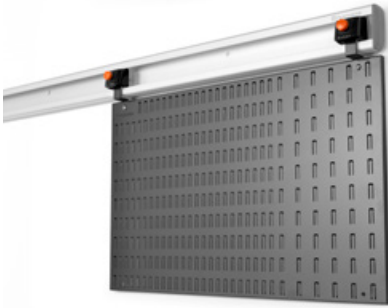
- **Hergestellt aus Ultramid® B Low-PCF-Material** (Product Carbon Footprint), das im Vergleich zu Standard-PA6-Kunststoffen einen um 30 % geringeren PCF-Gehalt aufweist.
- **Mit identischer Schneidkraft wie die herkömmlichen Modelle**, um eine optimale Effizienz und hervorragende Ergebnisse zu erzielen.
- **Robust und langlebig dank erprobter Formgebung und durchdachtem Design.**



	1,6 mm x 15 m	2,0 mm x 15 m	2,4 mm x 15 m
Artikelnummer	548 52 38-01	548 52 38-02	548 52 38-03



# Aufbewahrungssystem



## MERKMALE/NUTZEN

- **Die Lochwand lässt sich flexibel anpassen** – die biegsamen Löcher im Blech ermöglichen das Formen individueller Haken, die exakt auf Ihr Werkzeug abgestimmt sind. Erweitern Sie den Stauraum ganz nach Bedarf – durch zusätzliche Platten entsteht eine maßgeschneiderte Lösung. Insgesamt sind über 250 Haken möglich.



- **Der Maschinenhaken überzeugt durch Stabilität und Langlebigkeit** – Geräte lassen sich damit sicher und dauerhaft am gewünschten Ort fixieren.



- **Mit dem Metallregal können kleine Zubehörteile aufbewahrt werden.**



- **Die Husqvarna Aufbewahrungsbox erleichtert die Aufbewahrung von Akkus**, kann aber auch für kleine Zubehörteile und Werkzeuge verwendet werden. Sie kann mit anderen Boxen kombiniert werden, um Ihre Gegenstände effizient zu organisieren.

	Lochwand für Lagerschiene	Maschinenhaken für Lagerschiene	Metallregal für Lagerschiene	Akku Box für Lagerschiene
Artikelnummer	547 74 54-01	547 74 56-01	547 74 55-01	547 74 52-01



# CLASSIC Forstjacke

## MERKMALE/NUTZEN

- Höherer Anteil an Signalfarbe
- Vordertaschen
- Offene Passe am Rücken
- Reflektierendes Logo
- **Druckknopfverschluss** zur individuellen Anpassung an den Ärmelenden.
- PFAS frei



UPDATE



### Technische Daten

Artikelnummer	547 12 02-XX
Größen	XS - XXL
Referenzgewicht (g, Größe M)	676
Waschbar bei	60 °C

\* Im Nachzertifizierungsprozess

# CLASSIC Forstjacke High-Viz

## MERKMALE/NUTZEN

- Zertifiziert nach High-Viz EN ISO 20471 Schutzklasse 3
- Offene Passe am Rücken
- Vordertaschen
- Brusttasche
- **Druckknopfverschluss** zur individuellen Anpassung an den Ärmelenden.
- PFAS frei



UPDATE



### Technische Daten

Artikelnummer	547 11 19-XX
Größen	XXS - XXXL
Referenzgewicht (g, Größe M)	750
Waschbar bei	60 °C

\* Im Zertifizierungsprozess



# CLASSIC Bundhose / Latzhose

Schnittschutzklasse 1 (20 m/s)

## MERKMALE/NUTZEN

- Vollständig vernähter Schnittschutz
- Zusätzlich verstärktes unteres Schutzpolster
- Signalfarbe
- Knöpfe zur Befestigung von Hosenträgern (ausschließlich bei Bundhosen)
- Zollstocktasche
- Reflektierende Logos
- Auch in Kurzgrößen erhältlich (-5 cm)
- Taschen mit Reißverschluss
- Belüftungsöffnungen auf der Rückseite
- PFAS frei

UPDATE



	Bundhose	Latzhose
Artikelnummer	547 14 08-XX	547 13 86-XX
Größen	40 - 64	44 - 64
Referenzgewicht (g, Größe M)	1.492	1.837
Zertifiziert nach	EN ISO 11393	
Schnittschutzklasse	1 (20 m/s)	
Waschbar bei	60 °C	

\* Im Nachzertifizierungsprozess

# CLASSIC Entry Bundhose

Schnittschutzklasse 1 (20 m/s)

## MERKMALE/NUTZEN

- Vollständig vernähter Schnittschutz
- Reflektierendes Logo
- Knöpfe für Hosenträger
- Belüftungsreißverschlüsse an der Rückseite
- PFAS frei

UPDATE



## Technische Daten

Artikelnummer	547 14 03-XX
Größen	44 - 58
Referenzgewicht (g, Größe M)	1.182
Waschbar bei	60 °C



# FUNCTIONAL Bundhose

Schnittschutzklasse 2 (24 m/s)

## MERKMALE/NUTZEN

- **Vollständig vernähter Schnittschutz**
- **Zusätzlich verstärktes unteres Schutzpolster**
- **PFAS frei**
- **Knöpfe für Hosenträger**
- **3 verschließbare Taschen**, um das Eindringen von Sägemehl zu verhindern.
- **Cordura verstärkt an exponierten Stellen** für längere Lebensdauer.
- **Farbliche Anpassung (Olivgrün)**
- **Belüftungsreißverschlüsse** für perfekte Temperaturregulation.
- **Signalfarbe**
- **Reflektierende Logos**



**UPDATE**



### Technische Daten

Artikelnummer	546 42 48-XX
Größen	42 - 58
Referenzgewicht (g, Größe M)	1.900
Waschbar bei	60 °C

# TECHNICAL Weste

## MERKMALE/NUTZEN

- **Langlebig!** Hergestellt aus strapazierfähigen Stoffen und entwickelt für den robusten Einsatz.
- **Für maximalen Komfort!** Bietet Bewegungsfreiheit dank der engen Passform mit Verstellmöglichkeiten und einem 4-Wege-Stretchmaterial. Optimierte Passform für das Tragen über einer Forstjacke – mit verlängertem Rücken für mehr Komfort und Schutz.
- **Temperaturregulierung für eine optimale Arbeitstemperatur!** Isolierung durch ein Fleece-Innenfutter um Feuchtigkeit zu transportieren.
- **Mehrere Taschen, Signalfarben und reflektierende Logos** sorgen für mehr Komfort und Sicherheit.



### Technische Daten

Artikelnummer	540 28 92-XX
Größen	XS - XXL
Referenzgewicht (g, Größe M)	620
Waschbar bei	60 °C



# TECHNICAL LIGHT Arbeitsschuh

## MERKMALE/NUTZEN

- **Zertifiziert nach:**  
 S3S – Durchtrittschutz durch nichtmetallische Einlagen  
 HRO – Widerstandsfähigkeit gegen Kontaktwärme  
 HI – Wärmeisolierung für heiße Umgebungen  
 CI – Kälteisolierung für Arbeiten bei niedrigen Temperaturen  
 SR – Rutschhemmende Sohle für sicheren Halt
- **Mehr Komfort an langen Arbeitstagen**
- **Hohe Qualität** sorgt für Langlebigkeit.
- **Aus hochwertigem Leder hergestellt**
- **Erhöhte Sohle mit Absatzanpassung**
- **Knöchel- und Zungenpolster** für zusätzlichen Komfort.
- **Durchtrittssichere Sohle** aus Hochleistungs-Textil, ohne Metallanteil.
- **Verstärkung an der Vorderseite und im Versenbereich.**

## UPDATE



### Technische Daten

Artikelnummer	540 28 97-XX
Größen	36 - 47
Gewicht pro Paar (kg)	0,65 - 1,3

# Forsthelm TECHNICAL

## MERKMALE/NUTZEN

- **In 2 Varianten erhältlich:** Orange (High-Viz) und anthrazit
- **Optional mit MIPS Einsatz erhältlich**
- **Leichtgewicht unter den Helmen**
- **Optimierte Visierhaltung mit bewährtem Komfort und uneingeschränktem Sichtfeld**
- **Visier mit innovativer Wabenstruktur,** minimale Lichtreduktion mit 20%.
- **Optimale Luftzirkulation mit flexibler Anpassung an den Kopfumfang** dank Einhandeinstellung.

## UPDATE



	Forsthelm TECHNICAL orange	Forsthelm TECHNICAL grau
Artikelnummer	537 64 46-01	537 64 46-02
Gewicht (g)	1.160	

\* Im Nachzertifizierungsprozess

# Bluetooth® Gehörschutz

## MERKMALE/NUTZEN

- **Einfache Steuerung mit großen Tasten**, leicht zu bedienen, selbst wenn man Handschuhe trägt.
- **Bequem dank Größenverstellung und weichem Ohrpolster**. Geeignet für das Tragen mit Schutzbrillen.
- **Effizienter Schalldämmwert von SNR 29 dB und langer Akkulaufzeit von 16 Stunden**. Aufladung über USB möglich (Kabel ist enthalten).
- **Bluetooth®-Verbindung und integriertes Mikrofon**, sowie 3,5-mm-AUX-Anschluss.
- **Zertifiziert nach EN 352-1 und ANSI S3 19**



Bluetooth® Gehörschutz	
Artikelnummer	547 69 29-01

# Gehörschutz X-LOW

## MERKMALE/NUTZEN

- **Bequem** dank Größenverstellung, gepolstertem Kopfbügel und weichen Ohrpolstern.
- **Effizienter Schalldämmwert von SNR 25 dB**, aber dennoch hören Sie wichtige Geräusche in der Umgebung.
- **Mit allen Husqvarna-Visieren kompatibel**. Ohrpolster sind austauschbar.
- **Zertifiziert nach EN 352-1 und ANSI S3 19**



Gehörschutz X-LOW	
Artikelnummer	548 88 08-01



# Gehörschutz X-HIGH

## MERKMALE/NUTZEN

- **Maximaler Komfort** durch verstellbare Größe, gepolstertem Kopfbügel und extra weichen Ohrpolstern.
- **Mit einem SNR-Wert von 33 dB bietet das Produkt hervorragenden Schallschutz** für extrem laute Arbeitsumgebungen.
- **Mit den neuen Husqvarna-Visieren kompatibel.** Ohrpolster sind austauschbar.
- **Zertifiziert nach EN 352-1 und ANSI S3 19**



Gehörschutz X-HIGH	
Artikelnummer	548 88 09-01

# Netzvisier / Visier klar

## MERKMALE/NUTZEN

- **Langlebig konstruiert** – passt sich mühelos jedem Arbeitsbereich an.
- **Das Visier kann werkzeuglos gewechselt werden.** Für Netzvisier und Visier klar dieselbe Visierhalterung.
- **Passt zu den Gehörschutzmodellen X-HIGH, X-LOW, X-COM und X-SYNC.**
- **Zertifiziert nach ISO 16321-1 und ANSI Z87.1**



	Netzvisier	Visier klar
Artikelnummer	548 89 00-01	548 89 01-01

# Xplorer Winterjacke – unisex

## MERKMALE/NUTZEN

- **Wasserabweisend – 10.000 Wassersäule!** Hält Sie auch bei rauen Wetterbedingungen trocken. Dank der Membran ist die Jacke windabweisend und dennoch atmungsaktiv.
- **Brusttasche mit Polsterung** zum Schutz des Mobiltelefons vor Kälte und Stöße.
- **Große Taschen!** Groß genug, um behandschuhte Hände vor Kälte und Wind zu schützen. Die Kapuze kann sogar einen Helm bedecken.
- **Zwei Reißverschlüsse an beiden unteren Seiten** ermöglichen einen komfortablen Sitz.



### Technische Daten

Artikelnummer	547 78 92-XX
Größen	XS - XXL
Waschbar bei	60 °C

# Xplorer Holzfällerhemd – unisex

## MERKMALE/NUTZEN

- **Robust und bequem!** Gefertigt aus widerstandsfähigem Flanell mit wärmendem Innenfutter – ideal für kalte Tage.
- **Schnell übergezogen und vielseitig tragbar!** Als Außen- oder Zwischenschicht – perfekt für den Wechsel von Outdoor zu Indoor.
- **Windabweisendes Innenfutter!** Mit mehreren Taschen ausgestattet.



ohne Innenfutter



gefüttert

	Hemd ohne Innenfutter	Hemd gefüttert
Artikelnummer	547 79 22-XX	547 79 21-XX
Größen	S - XXL	

# Kinder Rasenmäher 347iVX

## MERKMALE/NUTZEN

- **Mit Blinklichtern und Geräuschen,** um dem Original ähnlicher zu sein.
- **Produziert beim schieben Seifenblasen,** um die Kinder noch mehr zu begeistern.
- **Benötigt werden 4 Batterien,** die im Lieferumfang nicht enthalten sind.




---



---



---

	<b>Kinder Rasenmäher</b>
<b>Artikelnummer</b>	<b>547 72 66-01</b>

# WT 60i Wassertank mit BLi Akku

## MERKMALE/NUTZEN

- **Der WT 60i ist ein mobiler 60-Liter-Akku-Wassertank**, der für die Wasserversorgung über lange Betriebszeiten ausgelegt ist. Die Kapazität ist ausreichend für Kettensägen- und Ringsägenanwendungen, die einen höheren Wasserdruck und Durchfluss als Standard-Trennschleifer erfordern. Durch die elektrische Pumpe entfällt das manuelle Pumpen. WT 60i ist Teil unserer BLi-X-Reihe von Batterieprodukten.
- **Effizient:** Die lange Akkulaufzeit und die hohe Leistung tragen zur Effizienz auf der Baustelle bei.
- **Einstellbarer Wasserdurchfluss und -druck:** Der Druck und der Durchfluss des Wassertanks können einfach an Ihre Bedürfnisse angepasst werden, was Ihnen mehr Kontrolle und Flexibilität bietet.
- **Effiziente Staubbehandlung:** Der Wassertank ist bequem und mobil und lässt sich mit dem integrierten Wagen leicht bewegen. Profitieren Sie von einer schnellen und effizienten Staubbehandlung - keine langen Schläuche erforderlich.
- **BLi-X Batterie-Plattform:** Als Teil der BLi-X 36-V-Batterieplattform bietet dieses Produkt eine weitere Möglichkeit, die Nutzung Ihrer Husqvarna-Batterien zu erweitern.




---



---



---



---



---

Technische Daten	
Artikelnummer	548 73 83-01
Tankvolumen (l)	60
Abmessungen (HxBxT) (mm)	1055 x 480 x 425
Gewicht ohne Akku (kg)	17
Liter pro Minute (l/min)	8 (bei 4 bar)
Laufzeit (min)	50 (bei 4 bar)





Husqvarna®



Folgen Sie uns auf den Sozialen Medien



Copyright © 2025 Husqvarna AB (publ). Alle Rechte vorbehalten. Husqvarna und andere Produktzeichen sind eingetragene Warenzeichen der Husqvarna Group oder ihrer Lizenzgeber. Nähere Informationen unter [www.husqvarna.de](http://www.husqvarna.de)

Änderungen und Irrtümer vorbehalten.

Husqvarna Deutschland GmbH · Hans-Lorenser-Straße 40 · 89079 Ulm · Tel. +49 731 940 393 939

[www.husqvarna.de](http://www.husqvarna.de)

Husqvarna entwickelt seine Produkte ständig weiter und behält sich das Recht vor, Konstruktionen, Spezifikationen und Ausstattungen ohne vorherige Mitteilung zu ändern. Sämtliche Produkte mit beweglichen Teilen können bei nicht vorschriftsmäßiger Benutzung eine Gefahrenquelle darstellen. Die Bedienungsanleitung ist daher grundsätzlich sorgfältig durchzulesen. Lokale Abweichungen hinsichtlich Ausstattung und Leistung können vorkommen. Fragen Sie Ihren Fachhändler nach verfügbarer Ausstattung und Leistung auf Ihrem Markt. Was die Gestaltung und das Tragen von Warmkleidung anbelangt, sind die gesetzlichen Vorschriften im jeweiligen Land sorgfältig zu prüfen. Alle technischen Daten waren bei Drucklegung auf dem neuesten Stand. Diese können jedoch während der Produktentwicklung verändert werden. Für Druck- und Satzfehler in dieser Broschüre übernehmen wir keine Haftung. Der Name Bluetooth® und die zugehörigen Logos sind Eigentum der Bluetooth SIG, Inc. und Husqvarna benutzt sie unter Lizenz.